

الجماعة الثمانية

اسمى اعيل بن حمود
معلم تطبيق

الاصحاب



السيريام

أيتها الولي، اقتن شهرتيا "مفتاح السيريام" لتسا عد فلة
كبدك على اجتياز للتأطرة. مفتاح السيريام "يكسب
التلميذ منطقتا رياضيا ودرية على حل لتسا للجمالية

تصلكم في غرة كل شهر
ملقة من ملقات
... مفتاح السيريام "

العدد 350 مـ

مطبعة الحكايج الحامات

المجموعه الأولى

- ① متى ولد شيخ مجموع عمره وعمر ولده الآن 114 سنة علما وأن عمرهما من مكررات العدد 6 ومحضوران بين 40 و75 وأن عمر الجدد قايبل للقسمة على 9 . . .
- ② اشترك أب في جريدة تصدر يوميا بأستثناء يوم الأحد . ثمن العدد 220 بي ومعلوم الإشتراك الشهري 4,720 د. ماهي للصحاريف التي يدفعها الأب إذا قرأ أن يفتني الجريدة يوميا؟ كم قرأه يرمخ في السنة لو اشترك في الجريدة؟
- ③ ابن مربعا قيس قطره 6 صم .
- ④ ما هو ضلع مربع قيس مساحة 1ها؟

المسألة

اشترى خضار 36 صندوق عيب . يزن الصندوق الواحد ملانا 14,300 كغ وفارغا

الجموعه الثابته

- ① أكتب 3 كسور تكافئ $\frac{2}{3}$ تكون بسوطها 6، 10، 30. أكتب 3 كسور تكافئ $\frac{2}{3}$ تكون مقاماتها 6، 12، 30.
- ② أرض مثلثة الشكل طول قاعدتها 35 م وأرفاعها 18,8 م. ما هو ثمنها بحساب 850 د الأرواحد؟

③ لولد مجموعه من الظوابع البريديه جعلها داخل اكياس. عندما وضع 4 في الكيس بقي له طابع واحد، وعندما وضع 15 بقي له واحد، وكذلك عندما وضع 12. ما هو عدد الظوابع اذا علمت أن هذا العدد < 100 و > 150

④

مشاحنة	دراجعة	سيارة
	240 كم	المسافة
45 كم/س	25 كم/س	80 كم/س
		الزمن اللازم لقطع المسافة

0,800 كغ. 12 كغ من هذا العنب غير صالحه للبيوع. ما هو وزن العنب المعرض للبيوع؟
 دفع الخضار 8640 بي للضندوق الواحد
 وعند البيوع حقق ربحاً قدره 31680 بي.
 ما هو ثمن بيع 1 كغ من العنب؟

الجموعه الثالثه

① استهلك محمد $\frac{4}{9}$ رغيف ، وأستهلكت سعاد $\frac{3}{4}$ رغيف والهادي $\frac{2}{3}$ رغيف . كم رغيفا اشتروا ؟

عبر عن الجزء الباقى بكسر .

$$\textcircled{2} \text{ كتمل : } \frac{4}{7} \times \frac{4}{42} = \frac{16}{42}$$

$$\frac{10}{112} = \frac{5}{8} \times \frac{1}{2}$$

③ بينت إحصائية القعداد السكنى أنه يوجد بلدة 2480 ذكرا ، كما أفادت أن نسبة الإناث . هذه البلدة تمثل $\frac{4}{7}$ نسبة الذكور . ما هو عدد السكان بالبلدة ؟

④ في يوم ممطر نزل المطر من الساعة 7 و 15 دق إلى الساعة 9 و 8 دق ثم من الساعة 10 و 8 دق إلى الساعة الواحدة

المسأله

لمررتي 24 خبنة مخل معدل إنتاج الواحد 15 كغ . عرض عليه تاجر شراء كامل إنتاجها من العسل بـ 7800 في الكغ الواحد ، فرفض وفضل وضع العسل في أواني مختلفه :
- نصف الإنتاج في أوعية ذات كغ ثمن الوعاء 16 د .

- $\frac{2}{3}$ الكمية الباقية في أوعية ذات 3 كغ وبيع الوعاء بـ 23,550 د
ثم باع الباقي بـ 395,600 د

علما وأن المصاريف اللازمه لشراء الأوعية قد بلغت 58,600 د .
تري هل أن هذا الفلاح أصاب في بيع عسله بالتفصيل .

الجموعه الرابعه

① أكمل الفراغات وأكتب النتيجة.

$$\dots = \dots : 28 = 0,25 \times 28$$

$$\dots = \dots \times 448 = 0,125 : 448$$

② أضف $\frac{3}{4}$ الوحدة وأكتب النتيجة حسب الوحدة المطلوبه

$$1 + \dots = \dots$$

$$2 + \dots = \dots$$

$$3 + \dots = \dots$$

③ حديقه مستطيله الشكل قيس طولها يمثل 3 أضفاف قيس عرضها. انحث عن بعدي الحديقه اذا علمت أن الظول يزيد على العرض بـ 50 م.

④ دن مملوء زيت سعته 7 دكل، بيع $\frac{1}{3}$ محتواه ووضع بقية الزيت في

بعد الزوال ثم من التساعه الخامسة مساءً إلى الثامنة والنصف مساءً. ما هي كامل المدة التي نزل فيها المطر في ذلك اليوم؟
المسأله

يتقاضى صديقتان مرتباً شهرياً مماثلاً قدره 240 د. قسم الأول مرتبته كالاتي : $\frac{1}{4}$ للكرء، $\frac{1}{3}$ للأكل و $\frac{1}{6}$ للمصاريف المختلفه وأذخر الباقى .
أما الثاني فقد كان يذخر شهرياً $\frac{15}{100}$ من مرتبته.

بعد ككم من شهر يتوصل كل منهما لشراء دراجة فإرقيه ثمنها 720 د؟

المجموعة الخامسة

① رتب الكسور التالية من الكبير إلى الصغير

$$\frac{5}{6}, \frac{3}{8}, \frac{1}{7}$$

② اجعل الكسور التالية مكافئة لـ $\frac{6}{5}$

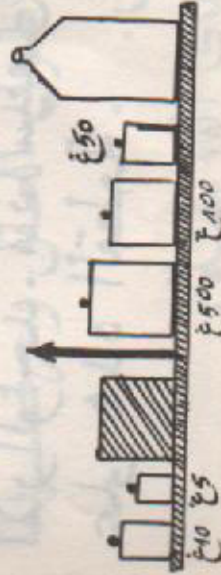
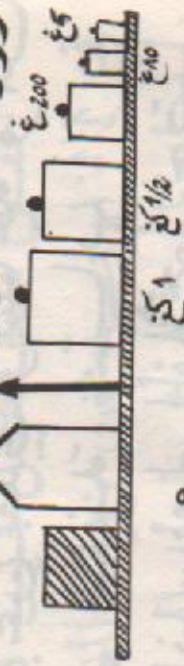
$$\frac{24}{105} = \frac{24}{105} = \frac{66}{35} = \frac{6}{5}$$

③ ابن مثلثا متقايس الأضلاع قياس محيطه

24 صم.

④ لاحظ التسمين وأحث عن وزن الصندوق

ووزن القارورة.



قوارير ذات 75, 0ل. ما هو عدد القوارير
اللازمة؟
المسألة

ذهب فلاح إلى السوق الأسبوعية ومعه
عجل و 6 خرفان باع العجل بـ 275 دينار
والخرفان بـ 54, 600 د الخروف
الواحد. كم قبض الفلاح؟

بالمحصل اشترى الفلاح 5 أكياس
قمح بحساب 24, 500 د الكيس الواحد
وكيس شعير بـ 13 دينار و 18 لفيفة مد
التبن و بقى له 392, 100 د. ما هو ثمن
لفيفة التبن؟

$$\textcircled{1} \text{ أنجز } \frac{135}{7} + \frac{3}{14} =$$

$$\textcircled{2} \text{ سطح } 3 \text{ أعداد } 195. \text{ ماهي هذه الأعداد الثلاثة؟}$$

3. ابن معين مجموع قطريه 10 صم والفرق بينهما 2 صم.

4. خزان وقود سعته 135 هل، ملأ إلى $\frac{2}{3}$. ماهي سعة الوقود التي تحتويها؟

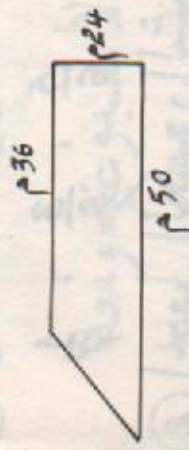
السؤال

حقل مستطيل قيس بعديه 40,5م و 24م. في زاوية من زوايا الحقل بنيت ورشة طولها يمثل $\frac{4}{9}$ طول الحقل وعرضها $\frac{1}{3}$ عرض الحقل.

ابحث عن بعدي الورشة.

السؤال

يملك فلاح قطعة أرض أبعادها معينة على الرسم التالي



ما هو ثمنها بحسب 10,500 د المتر المربع الواحد؟

أراد الفلاح أن يبذل قطعة الأرض هذه بقطعة أخرى مستطيلة الشكل قيس

محيطها 144م وقيس عرضها نصف قيس طولها. اخذت عن بعدي ومساحة و ثمن

قطعة الأرض الثانية بحسب 111 د الأرواحد. ماذا سيفعل الفلاح ليتحصل

على هذه القطعة.

المجموعة السابقة

① مجموع كسرين $\frac{10}{12}$ والفارق بينهما $\frac{1}{4}$.
اختر عن هذين الكسرين .

② أقم: . . = 3 : 8 = 17

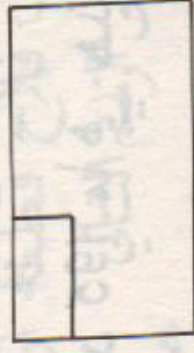
③ ابن رباعيا ذا 4 زوايا و 4 أضلاع
متقايسة 2، 2 ومتوازية اثنتين اثنتين
يمكن إذا رسمت داخله قطعتي مستقيم
أن تحصل على مثلثين ورباعي .

④ تزود تاجر بـ 5 أسطل عملا . هل
يستطيع أن يملأ 31 زجاجه ذات
 $\frac{3}{4}$ كغ إذا كان وزف التسطل المملوء
5 كغ والفارغ $\frac{1}{4}$ كغ

السئلة

اشترت الشركة العقارية
للبناء قطعة أرض في شكل شبه منحرف

ما هو قياس مساحة الحقل الباقية بالأر؟



فشت قاعة الورشة بجليز مربع
الشكل قياس محيطه 8 دسم . ما هو
عدد الجليز اللازم لتبليط الورشة؟

الجموعة الثامنة

① أقتت عاثة جهاز تلفاز بالألوان ثمنه 780 د. دفعت $\frac{1}{3}$ حاضرا والبقية على 10 أقساط شهرية مقدار القسط 56,160 د. كم زاد الجهاز على الثمن الأصلي؟

$$\textcircled{2} \text{ أنجز } \frac{2}{3} : \frac{11}{2} =$$

$$= \frac{7}{5} \times \frac{5}{6}$$

③ عوض الأعداد العشرية بما يناسبها من كسور وأخت عن النتيجة

$$0,25 : 0,4 =$$

..... =

④ حقل مربع قيس ضلعه 28 م. تمثل مساحة هذا الحقل $\frac{8}{25}$ من مساحة حقل مستطيل مجاور قيس عرضه 40 م. ما هو

أبعاده 184 م عدة صغرى و 222 م عدة كبرى و 46 م ارتفاع. بنت الشركة على تلك الأرض مهذا مربع الشكل طول ضلعه يغطي ارتفاع قطعة الأرض. أخت عن المساحة المتبقية. كم مسزلا مساحة 96 م يمكن أن تبني على تلك المساحة؟ أبحث عن قيس الشياح المحيط بالمعهد إذا كان له بابان عرض كل منها 4,5 م.

قيس محيط الحقن المستطيل ؟

السؤال

اشترت عائشة منزلا بـ 6180 د ودفعت
 $\frac{1}{3}$ المبلغ أيضا لمصاريف التسجيل وأقامت
سياجا كلفها 461 د. ماهو ثمن كلفة المنزل؟
سؤغ المنزل لعائشتين تدفع الأولى
62500 في شهرتيا وتدفع الثانية 150 د في
الثلاثة أشهر.

ماهي مداخيل المنزل السنوية إذا كان المالك
يدفع 196,700 د أداء للبلدية ؟